

## Maximus™ de TriLipo™:

- ◆ Non-invasif
- ◆ Prouvé cliniquement
- ◆ Détoxification optimale
- ◆ Résultats visibles dès le 1er traitement
- ◆ Lisse et tonifie le muscle
- ◆ Améliore l'oxygénation et la circulation sanguine
- ◆ Réduction à long terme de la circonférence et remodelage du corps
- ◆ Traitement agréable; rapide et facile
- ◆ Réduction des graisses localisées

## La Technologie TriLipo™

La technologie de TriLipo™ est une avancée dans le modelage du corps non invasif. TriLipo est la technologie de réduction graisseuse la plus avancée du marché. Les patients opposés à la chirurgie peuvent finalement avoir les résultats qu'ils attendaient. Les résultats sont à la fois immédiats et à long terme! Cliniquement prouvé, TriLipo™ est sûre et efficace et déloge les dépôts graisseux localisés. La solution TriLipo ne nécessite aucun temps de récupération. Le traitement est plaisant; facile; et les patients peuvent retourner immédiatement à leur routine quotidienne.

- ◆ **Libération** des graisses liquides du tissu sous-cutané
- ◆ **Élimination** de ces graisses via un mécanisme de drainage lymphatique
- ◆ **Remodelage** du corps en réduisant les graisses localisées et en raffermissant la peau

### Photos Avant /Après:

Réduction graisseuse au niveau du ventre et raffermissment cutané  
Cortoisie: Pollogen in house collection



Avant



Après 3 Traitements

Réduction graisseuse au niveau du ventre et raffermissment cutané  
Cortoisie: Pollogen in house collection



Avant



Après 4 Traitements

Réduction graisseuse au niveau du ventre et raffermissment cutané  
Cortoisie: Pollogen in house collection



Avant



Après 3 Traitements

## Effets cliniques du TriLipo™



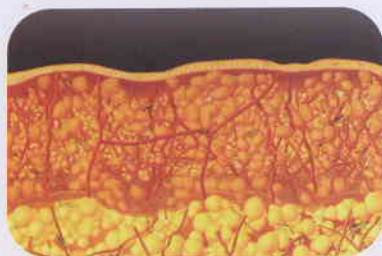
(Figure - 01)



(Figure - 02)



(Figure - 03)



(Figure - 04)

L'énergie de Radio Fréquence (RF) chauffe la couche de tissu de graisse sous-cutané. L'effet thermique accélère le processus naturel de métabolisme des graisses et oblige la libération de graisses liquides des cellules graisseuses; dans la matrice extra cellulaire.

(Figure - 01)

L'applicateur breveté du Maximus™ accélère le drainage de la graisse libérée par l'application de pression interne et externe sur la couche de cellules graisseuses. Intérieurement, les impulsions d'énergie sont concentrées sur la couche musculaire entraînant sa contraction. Cette contraction élève le muscle et pousse les cellules graisseuses à la surface. Simultanément, le processus mécanique de pression de l'applicateur sur les cellules graisseuses se met en route. Il en résulte un effet d'écrasement qui entraîne un drainage des graisses liquides et une diminution du volume de la couche de cellules graisseuses.

(Figure - 02)

L'effet combiné de la RF et de la contraction musculaire entraîne un chauffage homogène des couches dermiques et hypodermiques. Ce chauffage accélère la circulation du sang et de la lymphe, et optimise l'oxygénation et la détoxification des tissus. (Figure - 03)

Au niveau de la couche dermique; l'énergie de RF chauffe les fibres de collagène entraînant leur contraction. Comme les fibres de collagène se rapprochent, la peau devient immédiatement plus ferme et homogène. En parallèle, l'effet de chaleur accélère le métabolisme des fibroblastes; ce qui augmente la régénération du collagène et permet des résultats de raffermisssement cutané à long terme. (Figure - 04)